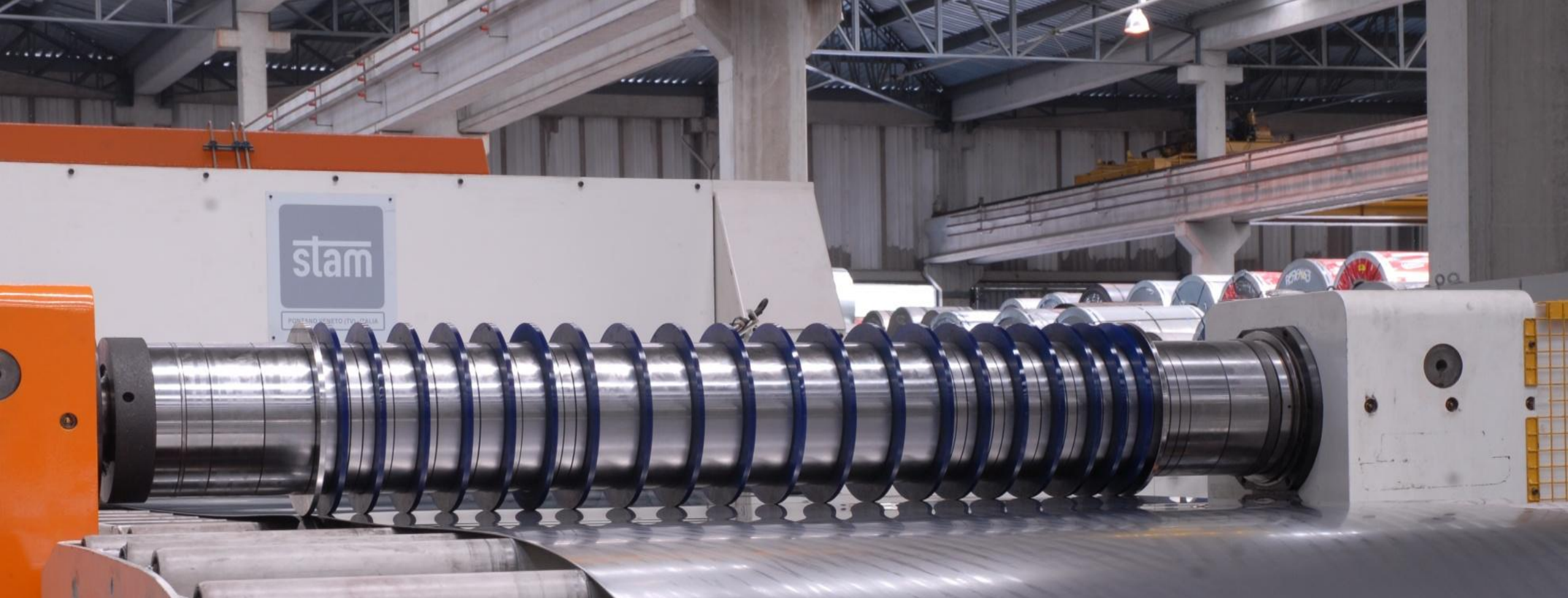
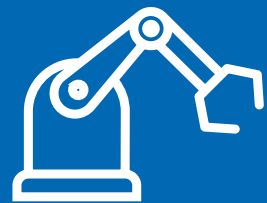


# Apresentação Multiaços





**Precisão**



# Tecnologia

# Visão Geral do Grupo

## EXPERIÊNCIA

**37 anos** (desde 1988)  
**+8 milhões** de toneladas  
comercializadas

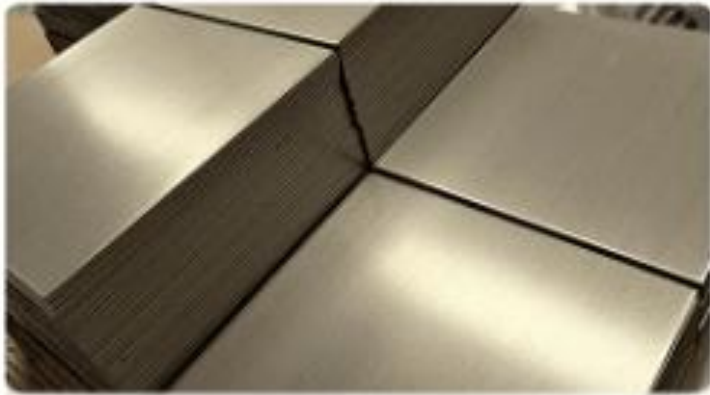
## LIDERANÇA

**Entre as líderes de  
distribuição de aço e  
alumínio no país**

## ROBUSTEZ

**+R\$ 900 milhões** de faturamento  
**+300** colaboradores  
**4 centros de serviços**  
**Ampla portifólio**

# Segmentos de atuação



Aço Carbono



Alumínio



Corte e Beneficiamento

# Grupo Multiaços



**Mauá (SP)**

**AÇO CARBONO**

33 mil m<sup>2</sup> – Área Construída  
330 mil ton de capacidade



**Betim I (MG)**

**AÇO CARBONO**

10 mil m<sup>2</sup> – Área Construída  
180 mil ton de capacidade



**Salto (SP)**

**ALUMÍNIO**

10 mil m<sup>2</sup> – Área Construída  
80 mil ton de capacidade



**Betim II (MG)**

**AÇO CARBONO**

6 mil m<sup>2</sup> – Área Construída  
80 mil ton de capacidade

# Divisão de Aço Carbono (MIC)



# Visão Geral da MIC

## EXPERIÊNCIA

**37 anos** (desde 1988)  
**Especialista** em cortes  
complexos de aço  
carbono

## LIDERANÇA

**Top 5** na distribuição  
de aço carbono  
**Atuação nacional**

## ROBUSTEZ

**+R\$ 700 milhões** de faturamento  
**+200** colaboradores  
**+600** clientes ativos  
**+30 mil** ton em estoque

# Unidade Mauá (SP)

---

## HISTÓRICO

---

- Fundada em 1988
- 33.000 m2 de Área Construída

## CAPACIDADE

---

- Aço carbono: 330 mil ton/ano

## PORTFÓLIO DIVERSO

---

- Aço laminado a frio
- Aço laminado a quente
- Aço zincado
- Chapas grossas
- Perfis dobrados

## LOCALIZAÇÃO

---

- Mauá/SP – grande São Paulo

# Unidade Mauá (SP)

VISÃO EXTERNA



# Unidade Mauá (SP)

VISÃO INTERNA



# Unidade Betim I (MG)

---

## HISTÓRICO

---

- Fundada em 2008
- 20.000 m<sup>2</sup> de terreno
- 10.000 m<sup>2</sup> de Área Construída

## CAPACIDADE

---

Aço carbono: 180 mil ton/ano

## PORTFÓLIO DIVERSO

---

- Aço laminado a frio
- Aço laminado a quente
- Aço zincado
- Linha de corte com prensa

## LOCALIZAÇÃO

---

- Betim/MG

# Unidade Betim I (MG)

VISÃO EXTERNA



# Unidade Betim I (MG)

VISÃO INTERNA



# Unidade Betim II (MG)

---

## HISTÓRICO

---

- Fundada em 2025
- 20.000 m2 de terreno
- 6.000 m2 de Área Construída

## CAPACIDADE

---

- Alumínio: 24 mil ton
- Aço carbono: 50 mil ton
- Aço inox: 10 mil ton

## PORTFÓLIO DIVERSO

---

- Aço carbono
- Chapa grossa

## LOCALIZAÇÃO

---

- Betim/MG

# Unidade Betim II (MG)

VISÃO EXTERNA



# Unidade Betim II (MG)

VISÃO INTERNA



# Unidade Betim II (MG)

Linha de corte transversal – 25,4 mm



## **Bobinas laminadas a quente**

Espessura entre 3,00 e 25,4 mm

Largura entre 800 e 2000 mm

Diâmetro externo entre 1000 e 2200 mm

Peso máximo de 40 toneladas

## **Material de Ultra Alta Resistência**

Limite de resistência até 1100 MPa

Limite de escoamento até 1020 MPa

# Unidade Betim II (MG)

Linha de corte transversal – 25,4 mm



## **Chapas laminadas a quente**

Comprimento entre 2.000 e 12.000 mm

**Tolerância de comprimento:** +/- 2 mm

**Desvio de esquadro:** máx. 1,5 mm

## **Planicidade para corte a laser**

Desvio de planicidade máximo de 6 mm

# Divisão de Alumínio (MMS)



# Visão Geral da MMS

## EXPERIÊNCIA

**15 anos** (desde 2010)  
**Especialista** em metais nobres como **Alumínio e Aço inoxidável**

## LIDERANÇA

**Top 2** na distribuição de alumínio  
**Atuação nacional**

## ROBUSTEZ

**+R\$ 250 milhões** de faturamento  
**+90** colaboradores  
**+450** clientes ativos

# Unidade Salto (SP)

---

## HISTÓRICO

---

- Fundada em 2010
- 20.000 m2 de terreno
- 10.000 m2 de Área Construída
- **Sede própria**

## CAPACIDADE

---

- Alumínio: 24 mil ton
- Aço carbono: 50 mil ton
- Aço inox: 10 mil ton

## PORTFÓLIO DIVERSO

---

- **Alumínio**
- Aço carbono
- Aço inoxidável

## LOCALIZAÇÃO

---

- Localização estratégica no interior de SP
- A 150 Km dos principais polos industriais do estado

# Unidade Salto (SP)

VISÃO EXTERNA

Portaria



Galpão



Fachada



# Unidade Salto (SP)

VISÃO INTERNA

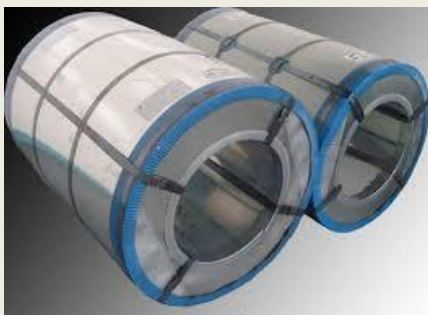


# Alumínio na Multiaços

---

- Temos **o maior centro de serviços para alumínio laminado do país**, com capacidade para **24 mil ton/ano**.
- **15 equipamentos de corte habilitados** para processar de alumínio.
- **Top 2 distribuidor de alumínio laminado** do país.
- Temos um **mix de 55% de vendas de alumínio sustentável**.
- Somos **o maior distribuidor da Novelis na América do Sul**.

# Processos Realizados



**Bobinas**

Espessura: 0,22 a 3 mm  
Largura: 100 a 1600 mm  
Peso: máx. 15 ton



**Rolos**

Espessura: 0,22 a 3 mm  
Largura: 7 a 100 mm  
Peso: máx. 5 ton



**Chapas**

Espessura: 0,3 a 5 mm  
Largura: 50 a 1700 mm  
Comprimento: 100 a 13000 mm



**Blanks**

Esp. = 0,3 a 3 mm  
Larg. = 50 a 990 mm  
Comp. = 100 a 4000 mm

# Multições como fornecedor parceiro

---

- Personalização das dimensões de fornecimento = **Menos perdas no processo do Cliente**
- Fracionamento das entregas = **Menor custo de estoque**
- Qualidade = **materiais com procedência certificada**
- Assistência técnica para otimização de aplicação = **Redução de custos**
- Desenvolvimento de novos produtos = **Estar na frente da concorrência**

# Obrigado.

 [www.multiacos.com.br](http://www.multiacos.com.br)



**As melhores soluções em aço e Alumínio!**